

# Emailchef Agency



# Preparati a scoprire Emailchef Agency!

*EmailChef Agency* è il programma ideale per Web Agency e Software House che vogliono sfruttare le possibilità offerte dai nostri servizi per sostenere la crescita delle PMI.

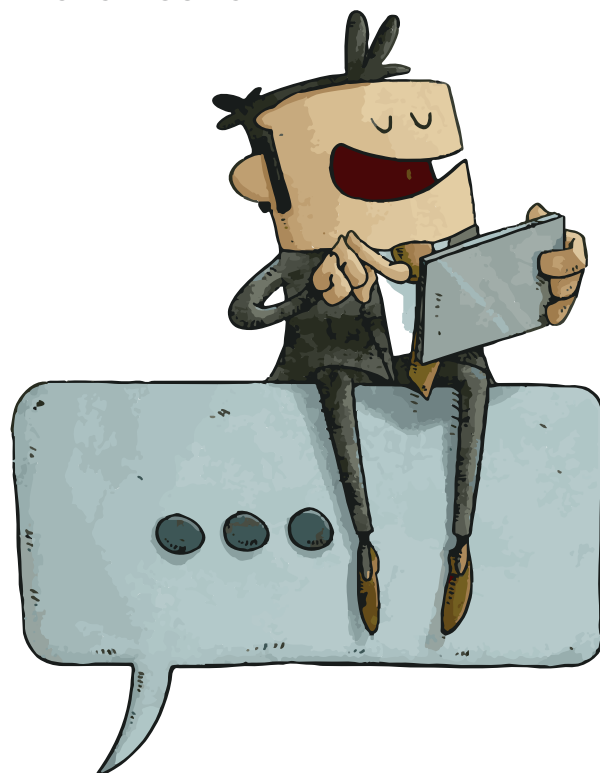
Tramite il programma *Agency* potrai rivendere la piattaforma Emailchef ai tuoi clienti, gestire i diversi account e accedere a un pannello di controllo a te dedicato.

Il programma *Emailchef Agency* nasce per aiutare una community variegata di esperti che condivide un unico obiettivo: ampliare la propria platea di clienti, soddisfacendo le esigenze di ognuno servendosi di un supporto digitale.

Diventando nostro rivenditore avrai accesso alla formazione di cui hai bisogno per offrire ai tuoi clienti tutti gli strumenti per crescere ed essere competitivi sul mercato.

Vogliamo unire la tua esperienza con le PMI alla nostra competenza nel mondo digitale.

Preparati a cogliere nuove opportunità: ti presentiamo il Programma Agency!



# Chi è il partner Agency ideale?

Tutti possono richiedere di diventare rivenditori Emailchef. Ma quali sono le caratteristiche del partner perfetto?

## 1. Collabori con le PMI

I tuoi clienti sono le piccole e medie imprese del territorio. Il tuo obiettivo è quello di aiutare queste realtà a sviluppare la propria presenza sui canali digitali in modo da moltiplicare le opportunità di crescita e sviluppo.

## 2. Lavori nel settore del marketing e del digitale

Il Programma Agency si rivolge a web agency, sviluppatori, designer e altri specialisti del web che vogliono utilizzare la piattaforma di Emailchef per generare leads e guadagni.

## 3. La piattaforma di Emailchef soddisfa le tue esigenze

Il perfetto rivenditore è quello che utilizza Emailchef ed è soddisfatto delle funzionalità offerte. In questo modo potrai comunicare ai tuoi clienti come sfrutti le potenzialità della piattaforma per creare strategie efficaci.

# I vantaggi di Emailchef Agency

Il programma *Agency* ti aiuta a far crescere gli affari dei tuoi clienti migliorando il tuo business!

Sottoscrivendo il programma *Agency*, infatti, potrai:

- **Ampliare la tua platea di clienti;**
- **Acquisire nuove competenze digitali**, grazie alla formazione offerta dal nostro team di esperti;

- **Offrire un supporto digitale** in grado di rendere più semplice il lavoro dei tuoi clienti.

## Quali sono le caratteristiche di Emailchef Agency più amate dai nostri clienti?

Sai perché i nostri partner continuano a scegliere *Emailchef Agency*?

- Garantiamo i migliori tassi di consegna e assicuriamo sempre il rispetto della normativa sulla privacy e del GDPR;
- Offriamo un piano su misura delle necessità di ogni reseller;
- Ti diamo la possibilità di brandizzare la piattaforma con il logo della tua agenzia. In questo modo sarà possibile togliere ogni riferimento a Emailchef grazie all'opzione *White label*.

## EmailChef Agency: tutti i vantaggi nel dettaglio

- **Sconti per l'acquisto di ogni subaccount.**  
Potrai godere di un prezzo speciale per l'acquisto degli account che rivenderai ai tuoi clienti.
- **Nessun vincolo per il prezzo di rivendita.**  
In quanto reseller Emailchef potrai decidere liberamente e senza vincolo il prezzo di rivendita della piattaforma.
- **Formazione dedicata.**  
Diventando partner Emailchef ti sarà offerta una formazione dedicata e un supporto sempre disponibile da parte del nostro

team di esperti.

- **Pannello Agenzia.**

Grazie al Pannello Agenzia, ti sarà possibile accedere a tutti i subaccount dei tuoi clienti, contattare il team di assistenza e consultare informazioni e documenti relativi a ciascun subaccount.

- **Supporto Emailchef.**

I nostri clienti godono di un servizio di assistenza completamente in italiano via ticket e via chat. Inoltre, mettiamo a disposizione un servizio di assistenza deliverability esclusivo per i nostri clienti.

- **Personalizzazione della piattaforma.**

Potrai concordare con il nostro team di esperti la brandizzazione della piattaforma, rimuovendo qualsiasi riferimento a Emailchef grazie all'opzione *White label*. In questo modo sarà possibile personalizzarla con il logo della tua agenzia.

- **Accesso prioritario a tutte le novità su Emailchef.**

In quanto partner Emailchef, verrai informato in anteprima sulle novità e nuove funzionalità della piattaforma.

- **Supporto dei nostri esperti nella creazione delle tue campagne.**

Sottoscrivendo il Programma Agency, potrai godere della competenza dei nostri esperti per la risoluzione di problemi o per eventuali altre necessità. Inoltre, ti sarà possibile richiedere servizi aggiuntivi da parte del nostro team, come la pulizia delle liste o la creazione di template grafici per le tue campagne.